

- PROGRAMME & TARIFS -

PACKAGES

Perfectionnement (Possibilité de préparation CPE)	Lundi	12h-13h30 mars-mai juin-août sept-nov	35 100 ^{FHT} /session 3 sessions de 18h
Inclus : un carnet Conversation@midday de 5h ou 3 mois d'accès e-learning			
Advanced (Préparation CAE)	Lundi Mercredi	17h30-19h30	79 900 ^{FHT} 4 sessions de 24h
Inclus : préparation de 24h, inscription au test, accès à 11 tests blancs sur dropbox et test blanc au départ. Voir les sessions sur www.nsoe.nc			
Post Intermédiaire (Possibilité de préparation FCE)	Lundi	17h30-19h30 mars-mai juin-août sept-nov	48 000 ^{FHT} /session 3 sessions de 24h
Inclus : un carnet Conversation@midday de 10h ou 3 mois d'accès e-learning			
Intermédiaire (Possibilité de préparation PET)	Mardi	17h30-19h mars-mai juin-août sept-nov	35 100 ^{FHT} /session 3 sessions de 18h
Inclus : un carnet Conversation@midday de 5h ou 3 mois d'accès e-learning			

ENFANTS

Pre A1 Starters CM2/6 ^{ème}	Mercredi	12h30-14h	Mensuel 12 400 ^{FHT} Trimestriel 32 700 ^{FHT}
A1 Movers		12h30-14h	
B1 Preliminary Level 4		12h30-14h	
B1 Preliminary Level 5		12h30-14h	
A2 Key Level 3		14h-15h30	
B2 First Level 6		14h-15h30	
B2 First Level 7		14h-15h30	
C1 Advanced		14h-15h30	
A1 Movers		15h30-17h	
A2 Flyers		15h30-17h	
B1 Preliminary Level 5		15h30-17h	
C1/C2 post CAE/CPE		15h30-17h	

JUNIORS

Moyenne section	Lundi	16h-16h45	Mensuel 7 650 ^{FHT} Trimestriel 19 000 ^{FHT}
Grande section/CP		16h-17h15	Mensuel 10 330 ^{FHT} Trimestriel 26 500 ^{FHT}
Starters (1st year)		16h-17h15	
Starters (2nd year)		16h-17h30	Mensuel 12 400 ^{FHT} Trimestriel 32 700 ^{FHT}
Movers		16h-17h30	

COURS PERSONALISÉS (prix par personne)

1 personne	5 290 ^{FHT} /h	50 500 ^{FHT} /10h	96 000 ^{FHT} /20h
2 personnes	3 190 ^{FHT} /h	29 500 ^{FHT} /10h	55 100 ^{FHT} /20h
3 personnes	2 350 ^{FHT} /h	21 400 ^{FHT} /10h	39 980 ^{FHT} /20h

Prix hors taxes TGC (6%). Contactez-nous pour tout renseignement complémentaire.



- STAGES ENTREPRISE -

Contactez nous pour un devis
PROFESSIONAL ENGLISH ACADEMY
(Cours spécifiques à votre métier)

- INSCRIPTIONS -

Vous pouvez vous inscrire à tout moment :

Par téléphone : 27 64 45 / Fax 27 67 47

Par e-mail : infos@nsoe.nc

Par internet : www.nsoe.nc

Sur place : 14 rue de Sébastopol, Nouméa

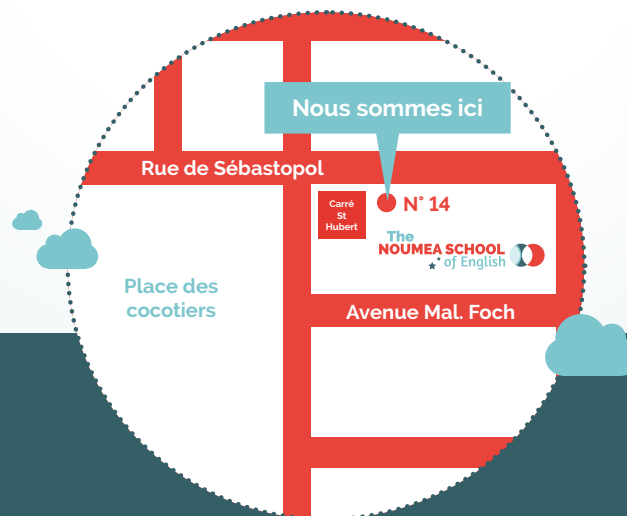
- HORAIRES -

Lundi au jeudi : 8h à 12h et de 13h30 à 17h

Vendredi : sur rendez-vous

N'hésitez pas à nous contacter pour
tous renseignements complémentaires

- PLAN DE L'ÉCOLE -



PROGRAMME 2021

Cours d'anglais

The
NOUMEA SCHOOL
★ of English

- ★ Maximum de 10 personnes par cours
- ★ Professeurs anglophones diplômés
- ★ Plus de 30 ans de présence sur le Territoire
- ★ Centre d'examen agréé par Cambridge Assessment English



Cambridge Assessment
English

Authorised Exam Centre

TESTEZ GRATUITEMENT VOTRE
NIVEAU D'ANGLAIS SUR NOTRE SITE

www.nsoe.nc



THE NOUMEA SCHOOL OF ENGLISH

14, rue de Sébastopol - 98800 Nouméa

(+687) 27 64 45 (+687) 27 67 47 www.nsoe.nc

infos@nsoe.nc / www.englishschool-nc.com

The Noumea School of English

- NOTRE ÉCOLE -



Depuis plus de 30 ans, *The Noumea School of English* propose des cours en anglais collectifs ou particuliers avec une équipe de professeurs anglophones et diplômés. Elle s'adresse à des étudiants de tous âges et de tout niveau.

L'école est la seule du Territoire à être agréée par le célèbre *Cambridge Assessment English* en Angleterre, et bon nombre de nos étudiants présentent et réussissent ces examens chaque années.

We are a centre authorised by *Cambridge Assessment English*. *Cambridge Assessment English* is part of the University of Cambridge and helps millions of people learn English and prove their skills to the world.

NOUVEAU

CONVERSATION@MIDDAY

The Noumea School of English a ouvert des cours de 12h à 13h si vous désirez mettre l'accent sur le vocabulaire, la grammaire ou vous détendre en anglais !

Téléchargez le programme sur notre site web : www.nsoe.nc/professional-english-academy

CARNET 10 cours : 13 500^{FHT}
CARNET 20 cours : 22 000^{FHT}
ONE TIME : 1 600^{FHT}/cours



- NOS COURS -

Nous proposons 5 niveaux d'enseignement pour les adultes :

- ★ Débutant
- ★ Intermédiaire 1 (*faux débutants*)
- ★ Intermédiaire 2
- ★ Avancé
- ★ Perfectionnement

Il y a aussi des cours de préparation pour les examens de *Cambridge Assessment*, IELTS et TOEIC.

Plusieurs niveaux ont été créés pour les enfants à partir de 4 ans, de l'initiation jusqu'à la terminale.

Nous proposons également des cours particuliers adaptés aux personnes qui ont des horaires contraignants ou qui ont des objectifs bien spécifiques tels que examens, rattrapage ou anglais spécialisé (médical, scientifique, juridique, etc.).

Le niveau des participants est établi d'après un test écrit et un entretien.



CONDITIONS :

- Les cours particuliers sont payables d'avance et au début du mois. Tout cours non annulé au moins 24 heures à l'avance sera considéré comme dû.
- Le tarif mensuel pour les cours collectifs est un forfait. Sauf en cas d'accord avec la direction, tout mois commencé est dû. Si vous souhaitez payer par cours, les cours seront facturés à l'heure.
- Un minimum de 4 personnes est nécessaire pour démarrer et maintenir un cours collectif. Le tarif d'un cours personnalisé sera appliqué s'il y a moins de 4 personnes.

- CAMBRIDGE ASSESSMENT ENGLISH -

Nos stagiaires peuvent s'inscrire aux examens suivants :

- ★ **Young Learners Certificate (YLE)**
Pour les jeunes de âgés de 8 à 12 ans
- ★ **A2 : Key English Test (KET)**
Niveau attendu par l'éducation national en fin de 3^{ème}
- ★ **B1 : Preliminary English Test (PET)**
Niveau attendu par l'éducation national en fin de 2nde
- ★ **B2 : First Certificate in English (FCE)**
Niveau attendu par l'éducation national en fin de terminale/bac
- ★ **C1 : Certificate of Advanced English (CAE)**
- ★ **C2 : Certificate of Proficiency (CPE)**

Depuis 2009, *The Noumea School of English* a son propre laboratoire de langue et propose de passer ces examens en ligne : KET, PET, FCE et CAE.

Les avantages de l'examen en ligne :

- ★ Plusieurs sessions d'examen dans l'année
- ★ Gestion du temps facile (*grâce au compteur du temps restant*)
- ★ Correction d'erreur plus simple
- ★ Résultats disponibles rapidement (*2 semaines*)

CALENDRIER DES EXAMENS DE CAMBRIDGE ASSESSMENT ENGLISH 2021

EXAMEN	SESSION 1	SESSION 2	SESSION 3	SESSION 4
A2 Key (CB)	Samedi (AM) 24 07 2021	Samedi (AM) 27 11 2021		
B1 Preliminary (CB)	Jeudi (PM) 04 02 2021	Samedi (AM) 24 07 2021	Samedi (AM) 27 11 2021	
B2 First (CB)	Mercredi (AM) 10 02 2021	Mardi (AM) 29 06 2021	Samedi (AM) 04 12 2021	
C1 Advanced (CB)	Samedi (AM) 10 04 2021 Partie Speaking : 08 04 2021	Mardi (AM) 15 06 2021 Partie Speaking : 16 06 2021	Samedi (AM) 18 09 2021 Partie Speaking : 16 09 2021	Jeudi (AM) 02 12 2021 Partie Speaking : 01 12 2021
C2 Proficiency (CB)	Samedi (AM) 13 11 2021 Partie Speaking : 12 11 2021			
Pre A1 Starters A1 Movers A2 Flyers (PB)	Mercredi (PM) 01 12 2021			

CB : Computer based FS : For school
 Conditions : un minimum de 10 candidats par session est nécessaire.